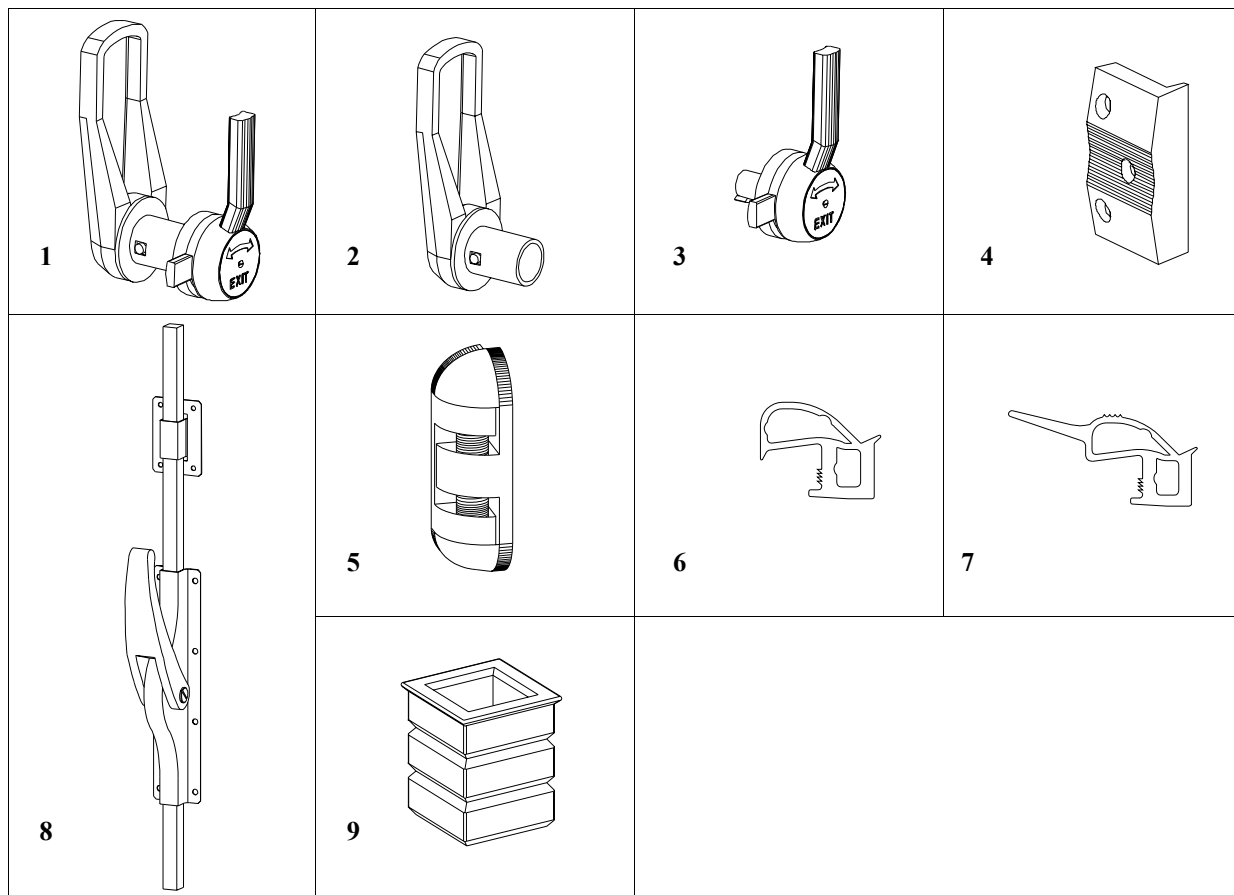


Kühlraumdrehtür Typ 018

6.0 Ersatzteilliste



Baugruppe	Unterposition	Benennung	Artikelnummer
1	1.000	Preßverschluß PU 80 mm, komp. DIN L	800571
1	1.000	Preßverschluß PU 80 mm, komp. DIN R	800572
2	2.000	Außenhebel schwarz, DIN L	800072
2	2.000	Außenhebel schwarz, DIN R	800071
3	3.000	Innenhebel Optional, grün, DIN L	800096
3	3.000	Innenhebel Optional, grün, DIN R	800095
4	4.000	Schließkloben	800366
5	5.000	Kantenscharnier FUTURO, grau, DIN R	800460
5	5.000	Kantenscharnier FUTURO, grau, DIN L	800461
6	6.000	Türdichtung	500213
7	7.000	Schwellendichtungsprofil	500019
8	8.000	Treibriegelstange auf Zuschnitt	800268
	8.001	Treibriegelgetriebe, Halter (verz.)	800019
9	9.000	Steinbuchse	800007